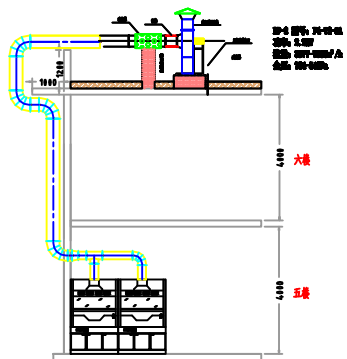
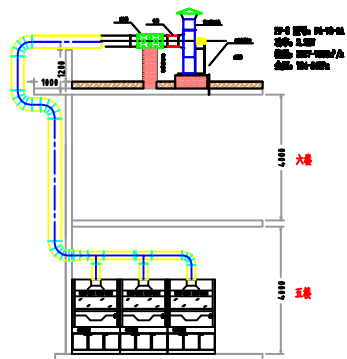


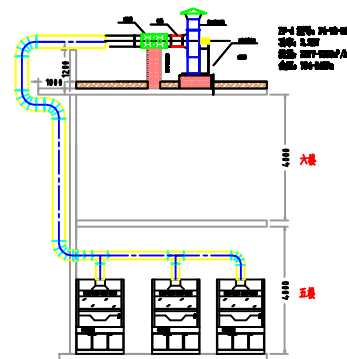
墙外风管示意图F1(变频控制)



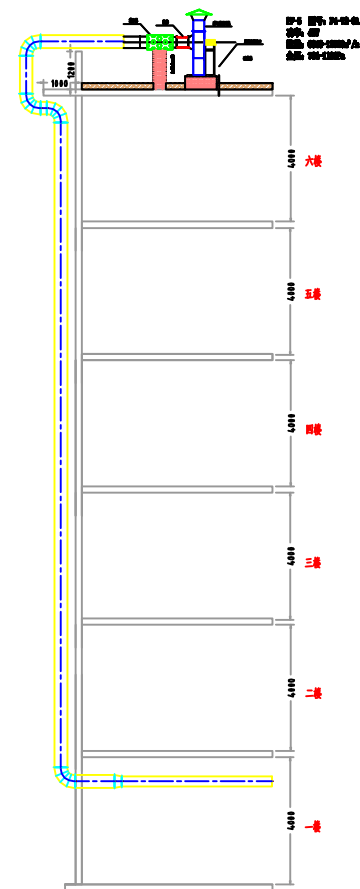
墙外风管示意图F2(变频控制)



墙外风管示意图F3(变频控制)



墙外风管示意图F4(变频控制)



动物房排风管道示意图

实验楼通风系统设计

系统 PF-1

1、系统通风设备均有：通风柜 2 台

2、风机选型：风机数量：1 台，型号：F4-72-3.6A，N=1.1kW，n=1450rpm， $Q=1470\sim 2710\text{m}^3/\text{h}$ ，

风机安装在楼顶；

3、系统控制：采用变频控制系统，控制开关与风机连锁。

4、噪声处理：在风机入口处加消声器，对系统排气进行噪声处理

系统 PF-2

1、系统通风设有：通风柜 4 台。

2、风机选型：风机数量：1 台，型号：F4-72-5A，N=2.2kW，n=1450rpm， $Q=3977\sim 7358\text{m}^3/\text{h}$ ，

风机安装在楼顶；

3、系统控制：采用变频控制系统，控制开关与风机连锁。

4、噪声处理：在风机入口处加消声器，对系统排气进行噪声处理

系统 PF-3

1、系统通风设有：通风柜 3 台

2、风机选型：风机数量：1 台，型号：F4-72-5A，N=2.2kW，n=1450rpm， $Q=3977\sim 7358\text{m}^3/\text{h}$ ，

风机安装在楼顶；

3、系统控制：采用变频控制系统，控制开关与风机连锁。

4、噪声处理：在风机入口处加消声器，对系统排气进行噪声处理

系统 PF-4

1、系统通风设有：通风柜 3 台

2、风机选型：风机数量：1 台，型号：F4-72-5A，N=2.2kW，n=1450rpm， $Q=3977\sim 7358\text{m}^3/\text{h}$ ，

风机安装在楼顶；

3、系统控制：采用变频控制系统，控制开关与风机连锁。

4、噪声处理：在风机入口处加消声器，对系统排气进行噪声处理

系统 PF-5

1、系统通风设有：动物房间整体换气 1 间，

2、风机选型：系统设计理论流量为 $6500\text{m}^3/\text{h}$ ，风机数量：1 台，F4-72-6A，N=4kW，n=1450rpm， $Q=6840\sim 12720\text{m}^3/\text{h}$ ，，风机安装在楼顶；

3、噪声处理：在风机入口处加消声器，对系统排气进行噪声处理

一、 管道

通风系统管道

所有管道的壁厚按照国家标准执行。

管道设计均采用防腐 UPVC 风管。